



РОСРЕЕСТР

Управление Федеральной службы государственной регистрации, кадастра и картографии по Томской области

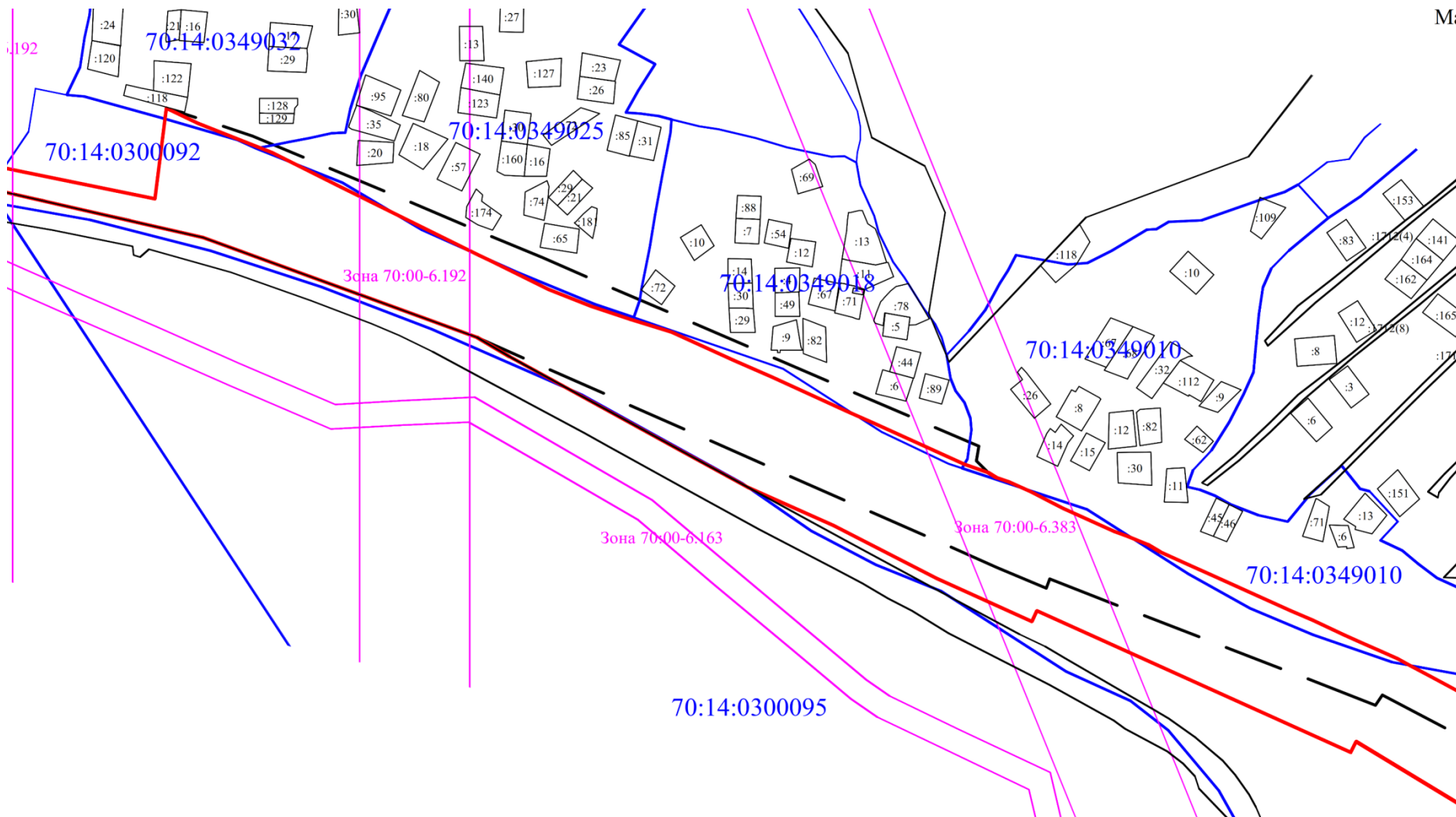
Е.Г. Золоткова

руководитель Управления Росреестра
по Томской области

2022

**О выполнении комплексных кадастровых работ на территории
Томской области в отношении земельных участков, имеющих
пересечение с границами земельного участка
полосы отвода железной дороги**





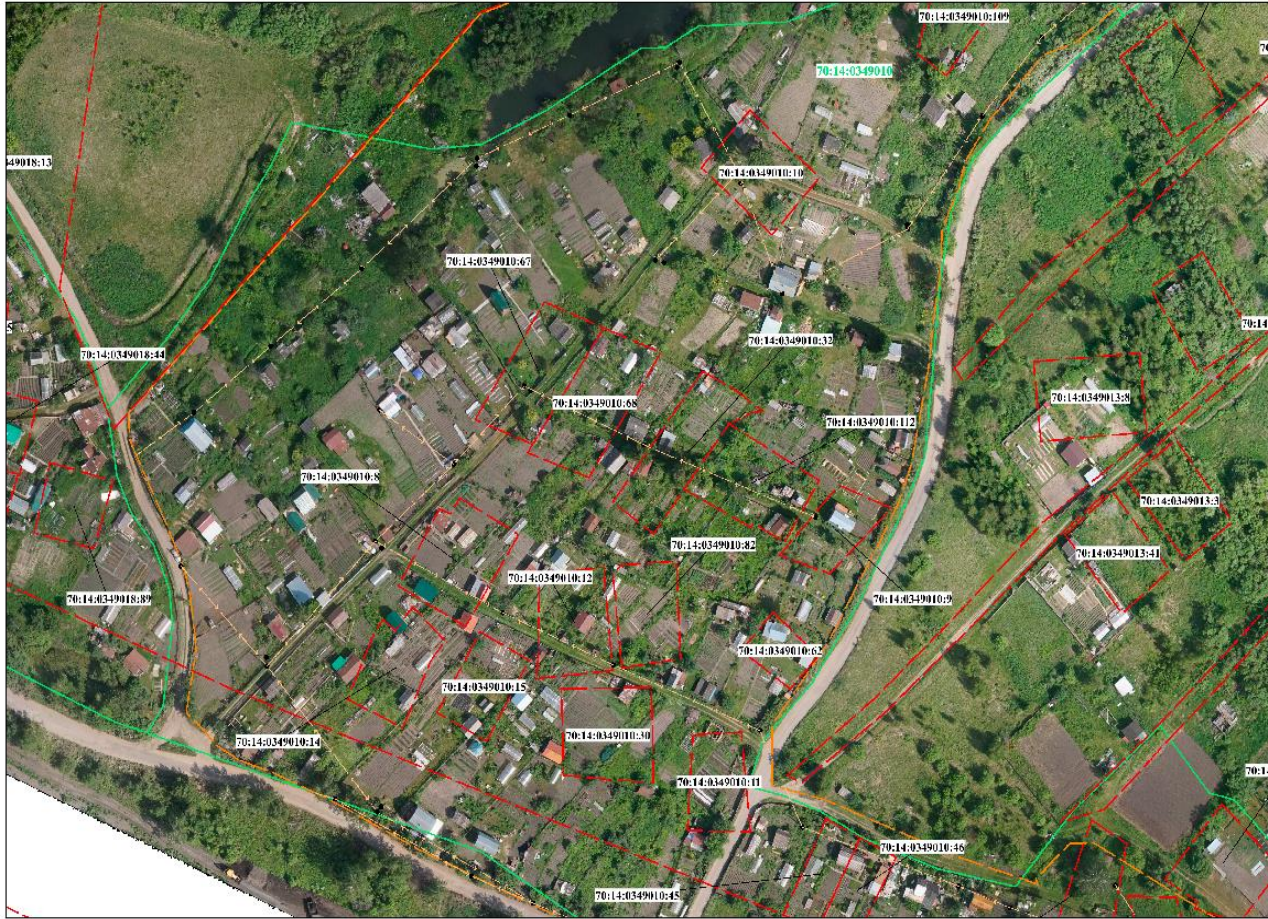
Условные обозначения:

- - вновь образованная часть границы, сведения о которой достаточны для определения её местоположения
- - существующая часть границы, имеющиеся в ЕГРН сведения о которой достаточны для определения её местоположения
- - существующая часть границы, имеющиеся в ЕГРН сведения о которой недостаточны для определения её местоположения
- :1025 - обозначение земельного участка
- - граница кадастрового деления
- - граница зон с особыми условиями использования территории

Выявление отсутствующих (разрушенных) объектов недвижимости и объектов недвижимости, в отношении которых у использующих их лиц отсутствуют правоудостоверяющие документы при выполнении комплексных кадастровых работ на территории Томской области



СНТ "Ландыш"



2) земельные участки, образование которых предусмотрено документами, указанными в части 6 статьи 42.1 Федерального закона от 13.07.2015 № 218-ФЗ;

3) здания, сооружения (за исключением линейных объектов), а также объекты незавершенного строительства, сведения о которых содержатся в ЕГРН.

В рамках проведения работ на территории Томской области по выявлению отсутствующих (разрушенных) объектов недвижимости и объектов недвижимости, в отношении которых у использующих их лиц отсутствуют правоудостоверяющие документы:

В отношении **5 248** ранее учтенных объектов недвижимости осуществлена государственная регистрация ранее возникшего права в результате обращения самих правообладателей с заявлениями о государственной регистрации ранее возникших прав

5 982 объекта недвижимости сняты с государственного кадастрового учета в связи с прекращением существования

сведения о **548** ранее учтённых земельных участках внесены в ЕГРН.



Спасибо за внимание!